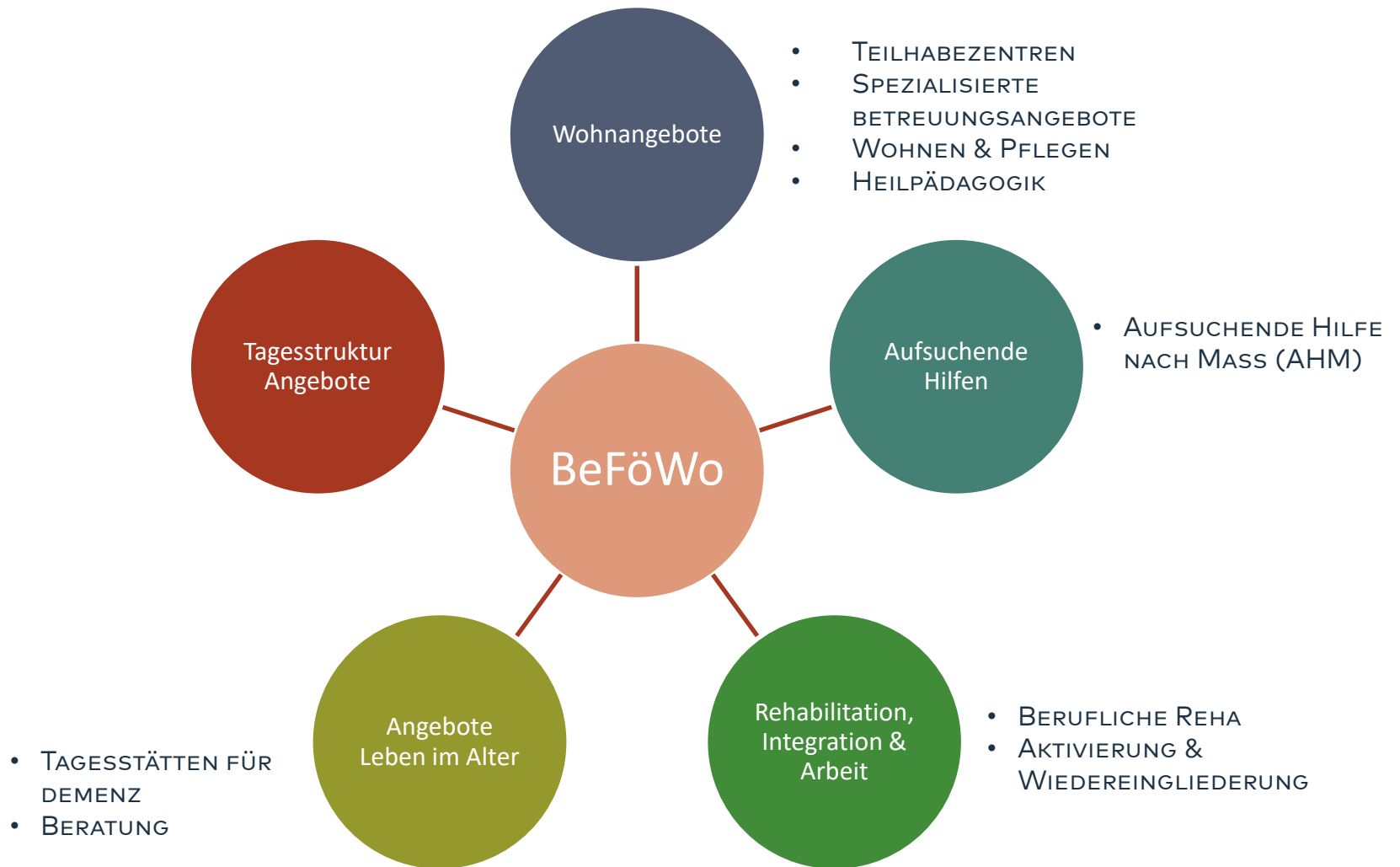
A close-up photograph of a person's hand touching a large, vibrant abstract painting. The painting is composed of numerous vertical and diagonal brushstrokes in various colors including purple, blue, green, orange, and white. The hand is positioned in the lower right quadrant, with fingers gently touching the surface of the artwork. The background is slightly blurred, emphasizing the texture and colors of the painting.

Gemeindepsychiatrische Angebote

# Betreuen-Fördern-Wohnen

# Angebote Betreuen-Fördern-Wohnen



# Standorte Betreuen-Fördern-Wohnen



## **Speyer**

Teilhabezentrum und Kontaktstelle,  
aufsuchende Leistungen und Betreuung

## **Dahn, Rodalben, Klingenmünster, Speyer**

Aufsuchende Hilfe nach Maß

## **Bad Bergzabern, Annweiler, Dahn**

Regionale Angebote Leben im Alter (RALiA)  
Tagesstätte für Senioren

## **Bellheim, Wörth, Dahn, Rodalben**

Teilhabezentrum

## **Pirmasens**

Dezentrales Wohnen,  
Betreuungsangebot junge Erwachsene (BJE)

## **Maikammer**

Heilpädagogische Wohnstätte,

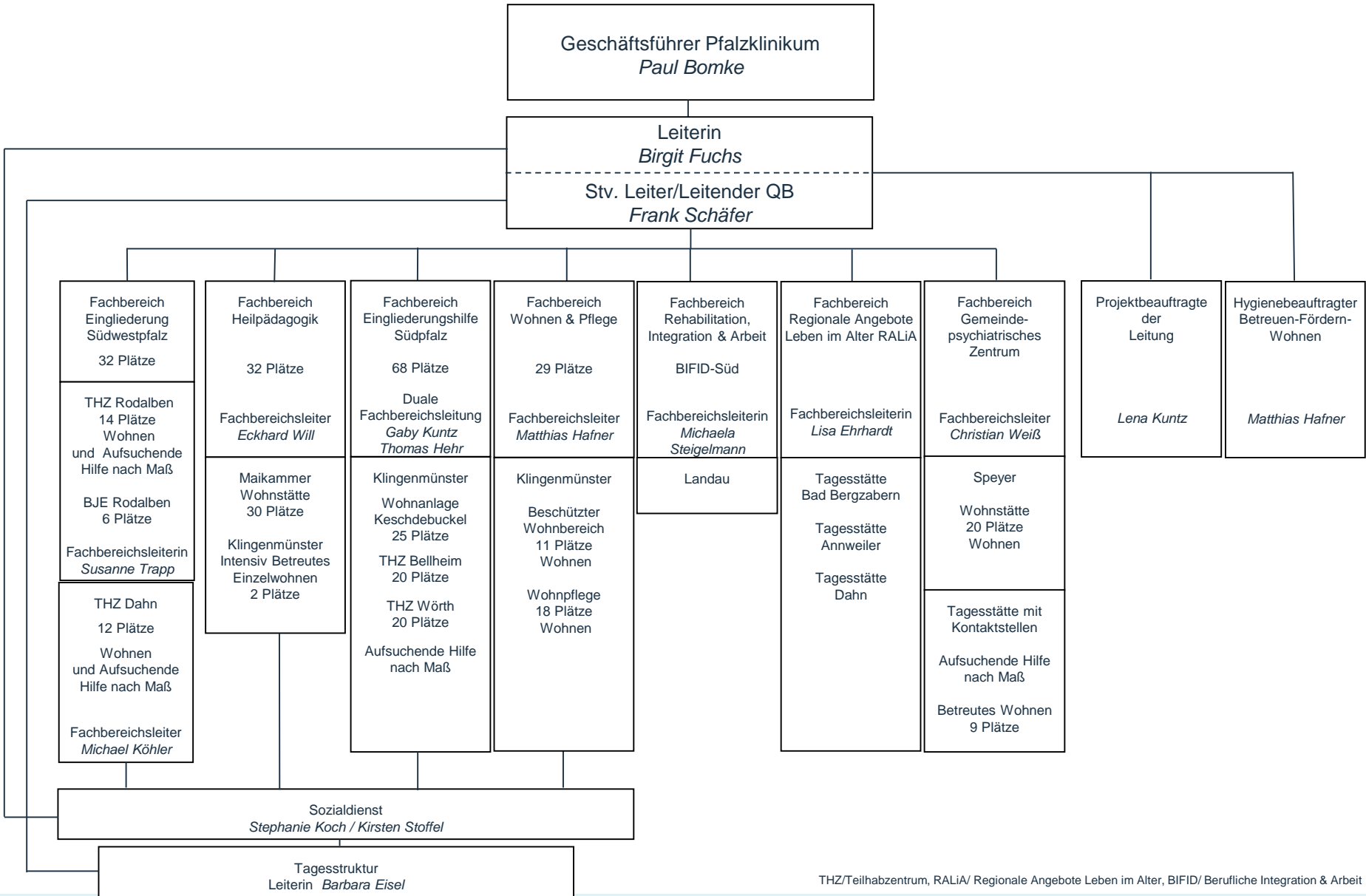
## **Klingenmünster**

Differenziertes Angebot

## **Landau**

BIFID (=berufliche *I*ntegration, *T*raining und *F*örderung)

# Betreuen-Fördern-Wohnen



THZ/Teilhabzentrum, RALiA/ Regionale Angebote Leben im Alter, BIFID/ Berufliche Integration & Arbeit

# Leitbild Betreuen-Fördern-Wohnen

Leitbild Betreuen-Fördern-Wohnen

## Wir glauben an Wunder.

*Betreuen-Fördern-Wohnen* entwickelt und gestaltet seit seiner Gründung immer wieder neue Angebote, orientiert an den Bedarfen von Menschen mit psychischen Beeinträchtigungen.

Wegweiser für uns sind Verlässlichkeit und Veränderung: Alles bleibt anders. Menschen können mit uns *ihren* Platz im Leben finden.

Wir sind in den Dörfern und Städten der Pfalz daheim. Wir bereichern das Leben in den Gemeinden durch attraktive Orte und Angebote.

Unsere Teams bereiten mit Begeisterung unkomplizierte Wege zu Hilfen und Lösungen. Mit Herz und Verstand schaffen wir Raum für mutige und freidenkende Persönlichkeiten.

Wir sorgen für Wissen – Sie entscheiden, wie wir es einsetzen. Wir haben Respekt vor Menschen, Wissen und im Umgang mit Gütern.

Verständigung ist unser Ziel, wir sind Übersetzer zwischen den Welten. Wir respektieren Selbstbestimmung für jeden Lebensweg. Wir begleiten, vermitteln, beraten und engagieren uns. *Wir glauben an Wunder.*

- In der Gemeinde
- Bürger unter Bürgern
- Individuell
- Inklusionsorientiert
- Selbstbestimmt
- Aufsuchend
- Ressourcenorientiert
- Entstigmatisierend
- Peer to Peer

# Was ist Gemeindepsychiatrie?

Die Gemeindepsychiatrie ist die Hilfe für seelisch beeinträchtigte Menschen in der Gemeinde, das heißt außerhalb der großen Anstalten und Kliniken.

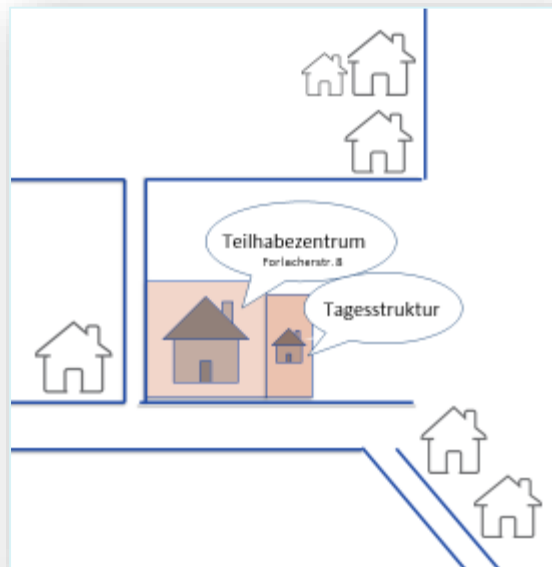
- » Wohnortnahe, psychiatrische Angebote.
- » Hilfen, die zu dem Menschen kommen, nicht der Mensch zu den Hilfen.
- » Inklusion der Menschen mit seelischen Beeinträchtigungen in die Gemeinde und die Gemeinschaft.
- » Erleben der Vielfalt einer Gesellschaft.

# Wohnen

## für Menschen mit seelischen Beeinträchtigungen

Teilhabezentren Wörth, Bellheim, Rodalben, Dahn, Speyer

Wohnangebote der Einrichtung Betreuen-Fördern-Wohnen



### Was ist ein Teilhabezentrum?

- Grundidee: IN und Teil der Gemeinde
- Angemietete Wohnungen in „normalen“ Mietshäusern
- Jede\*r Bewohner\*in lebt in einer Wohnung.
- Räumlichkeiten der Mitarbeiter, Gemeinschaftsräume sind zentral angesiedelt.
- Fokus auf das selbstbestimmte Leben mit individueller Assistenz.



# Angebote für Menschen mit herausforderndem Verhalten

- » IBE – Intensiv betreutes Einzelwohnen
  - › Wohnangebot für 2 Menschen, die jeweils in einer Haushälfte leben.
  - › Intensive Betreuung durch 1:2 Begleitung.
  
- » BJE – Betreuungsangebot junge Erwachsene
  - › Befristetes intensives Wohn- und Betreuungsangebot für 6 Plätze.
  - › Anschluss an Jugendhilfe für junge herausfordernde Menschen.
  - › Fokus auf selbstständigem Leben und Arbeit.
  
- » TWG – Therapeutische Wohngruppe (in Planung)
  - › Angebot für Menschen mit stark herausforderndem Verhalten, die immer wieder an ihre Grenzen und die des Sozialraums stoßen.





FÜR FRAGEN UND INFOS ZU JEDERZEIT GERNE

BIRGIT FUCHS (BIRGIT.FUCHS@PFALZKINIKUM.DE)

FRANK SCHÄFER (FRANK.SCHAEFER@PFALZKINIKUM.DE)

LENA KUNTZ (LENA.KUNTZ@PFALZKLINIKUM.DE)

SEKRETARIAT BEFÖWo 06349 900 4501